



PROGRAMA HADO – CENTRAL COORDINACION 061

Hospitalización a domicilio

J. LOPEZ LAZCANO, M.F. LOPEZ CRECENTE,

OBJETIVOS

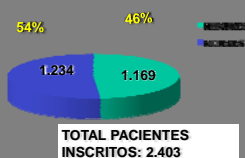
1. Estudio descriptivo de los datos de actividad del **PROGRAMA HADO-061** desde el 1 de enero al 31 de agosto de 2015.
2. Análisis de la respuesta emitida desde la Central de Coordinación (CC) 061 de Galicia a los pacientes del Programa.
3. Valoración de la coordinación del Programa HADO-061 desde una CC de Urgencias Médicas y el valor aportado a la asistencia de estos pacientes

MATERIAL Y METODOS

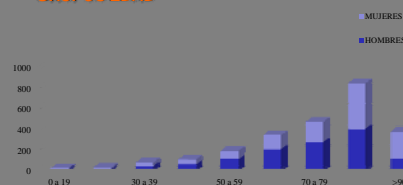
- Explotaciones del registro de datos del año 2015 de la base **SQL SERVER** de la aplicación informática de la FPUS de Galicia-061.

RESULTADOS

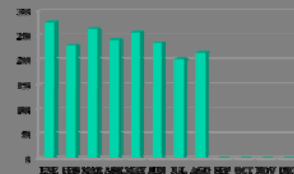
PACIENTES HADO. SEXO



PACIENTES HADO. GRUPOS EDAD

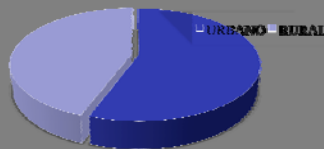


PROCESOS ASISTENCIALES / MES

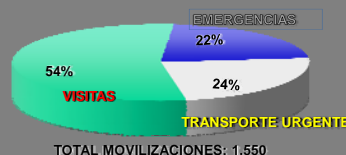


TOTAL PROCESOS: 1.943

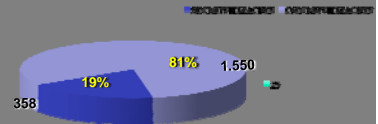
DISTRIBUCION RURAL/URBANO



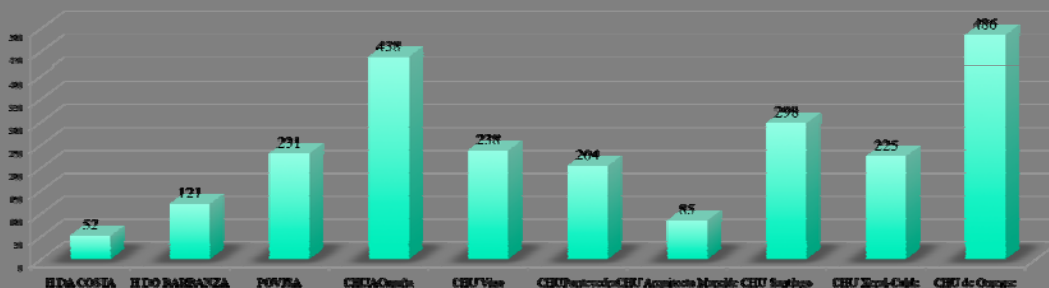
TIPOS DE FINALIZACIONES CON MOVILIZACION DE RECURSOS



FINALIZACION DE LOS PROCESOS CON/SIN MOVILIZACION DE RECURSOS



DISTRIBUCION PACIENTES POR HOSPITAL DE REFERENCIA



CONCLUSIONES

1. Se han inscrito 2403 pacientes, los cuales han generado 2219 llamadas de demanda y 1943 procesos en los primeros 8 meses de 2015.
2. La demanda de asistencia en los pacientes de HADO conlleva una movilización de recursos muy superior a la demanda por parte de la población general.
3. El número de procesos atendidos y la asistencia integral que se presta a estos pacientes, justifica la existencia de este Programa.
4. Se consigue una movilización de recursos mucho más precisa y ajustada, debido a los datos clínicos facilitados, a la aplicación informática dinámica y a la coordinación médica que se realiza en la CC061.
5. Es fundamental el papel que los Médicos de Atención Primaria desempeñan en el desarrollo de la labor asistencial en estos pacientes por el número de visitas realizadas.
6. El 061 facilita la asistencia a los pacientes de HADO, unificando e integrando la actuación de Atención Primaria y la de Atención Especializada en beneficio de estos pacientes.